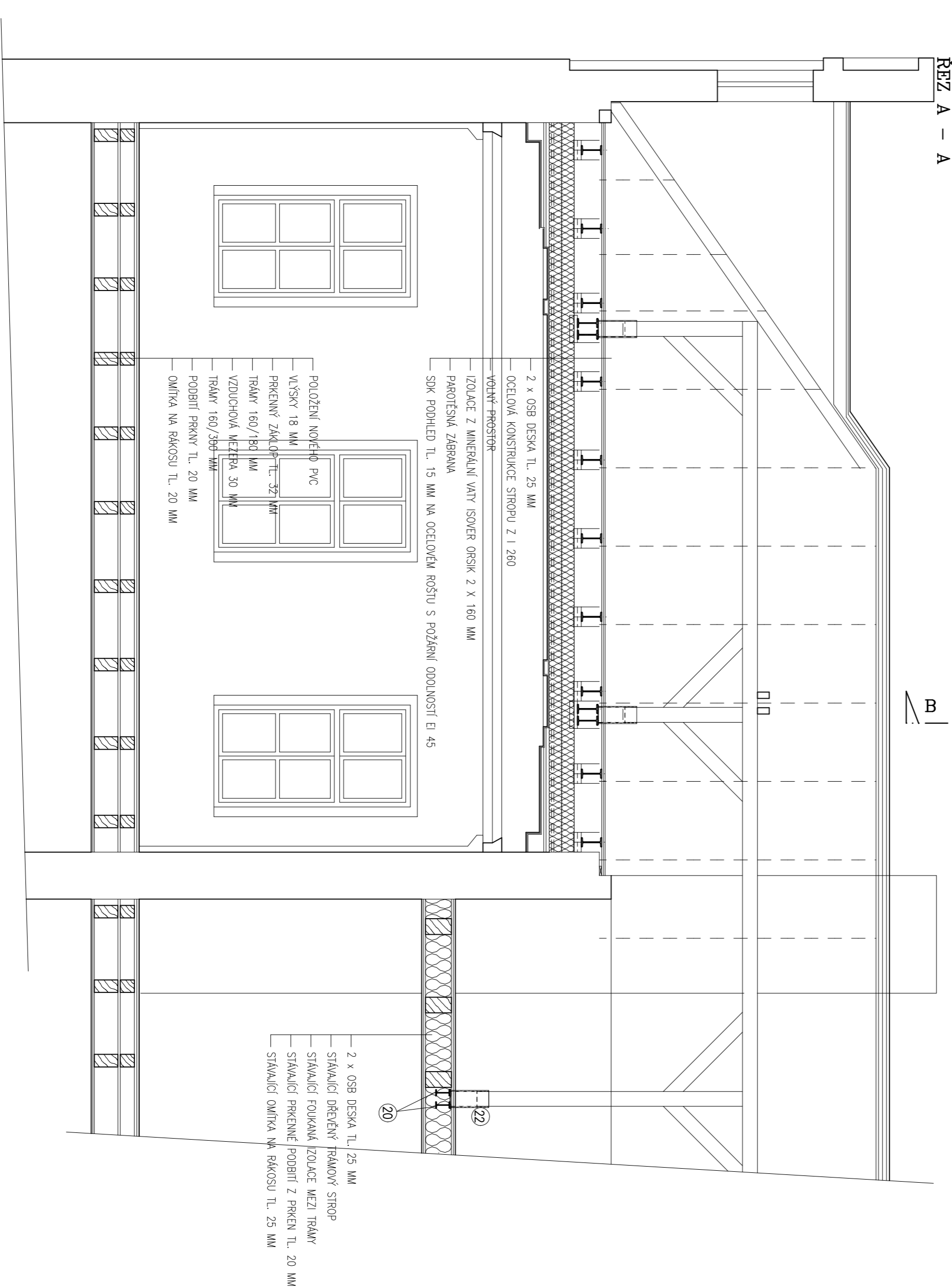
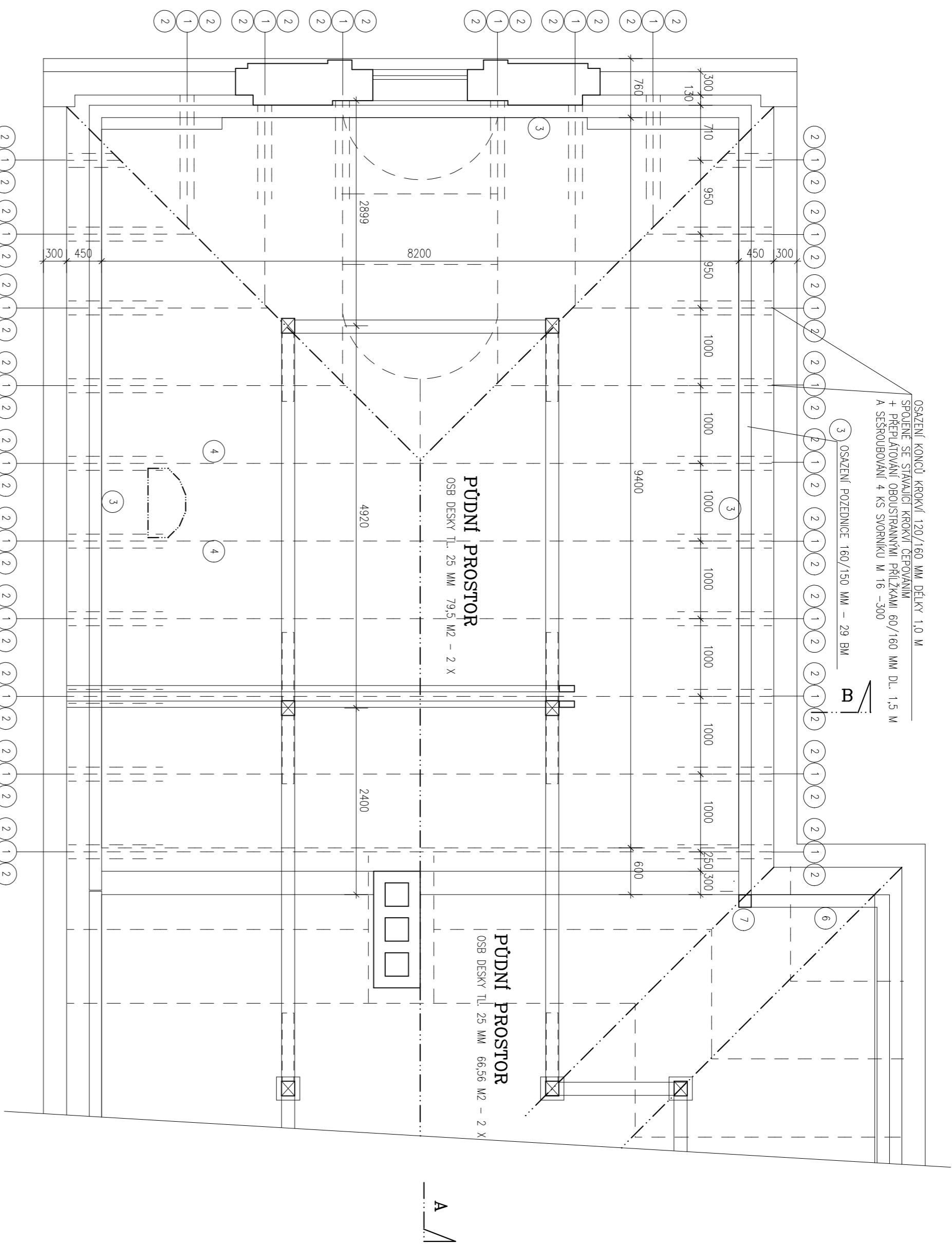
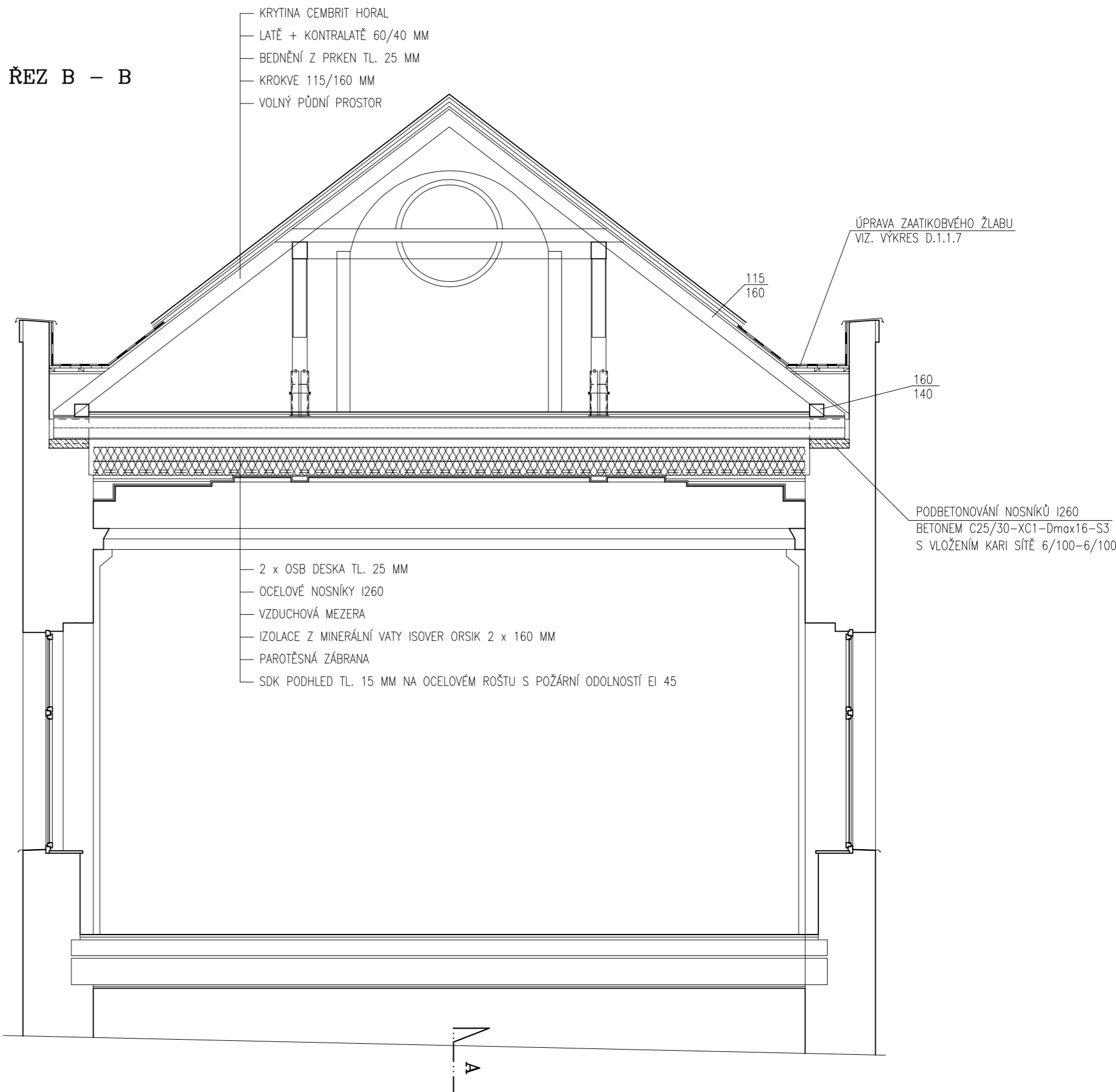
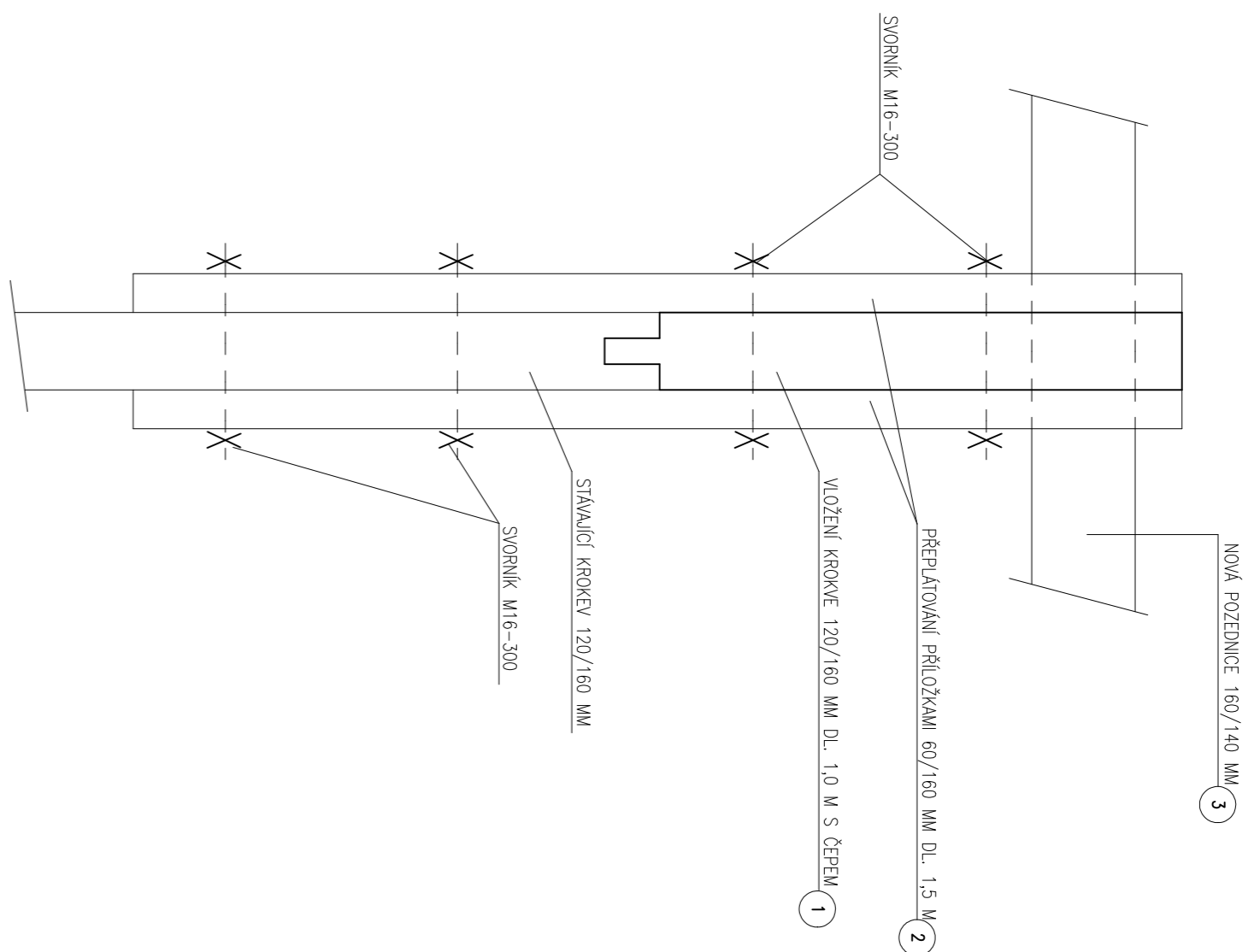


DETAIL ÚPRAVY KONCŮ KROKVI
PŮDORYS M – 1 : 10



VÝPIS TESÁRSKÝCH PRVŮ					
ČN.	NÁZEV	DELKA [MM]	KS	BAL	M ³
1	KROVÍK 120/160 MM	1000	26	26,0	0,50
2	PHLOŽKA 60/160 MM	2000	52	104,0	1,00
3	POZDÍK 160/140 MM	29500	1	29,5	0,70
4	KROVÍK 120/160 MM	6000	2	12,0	0,23
5	SLOPEK 170/190 MM	350	4	1,4 BAL	0,05
6	POZDÍK 160/140 MM	3000	1	3,0	0,07
7	SLOPEK 170/190 MM	1300	1	1,3 BAL	0,04
8	SPONK M16-300		104		
9	DUBOVÁ PLOŠŤKA 180/180 MM TL. 24 MM	180	30	5,4 BAL	0,03

POZNÁMKA :

STALIAČKI KROV – OČISTEK, VARNOST, POZNEJŠNJE, SLOUPKI, VZPERI, KLETENJE BUDO OČISTENJE DO PRACHU
A CHEMIKY OŠETŘITI 3 x POSTŘIKENÍ 10% ROZTVOŘU LOMONOK SUPER
NOVÉ ČÁSTI KROVU BUDOV OPĚTĚNÍ 2 x MATERIÁL 10% ROZTVOŘU LOMONOK SUPER
NOVOU POZNEJŠNÍ OSLADU NA DOBROU POUŽÍTELI 180/160 MM TL. 24 MM A LETENKA
NA ŽIVOU V MÍSTĚ POUŽITÍ STŘEŠNÍ KONSTRUKCE BUDU NA HLADKOU 30-40 MM VYSOKÝMÝ SPÍR ŽIVLA
POVRCH ŽIVLA BUDU OČISTĚN DO PRACHU A CHEMIKY OŠETŘENÍ 3 x POSTŘIKENÍ 10% ROZTVOŘU LOMONOK SUPER
ŽIVLA BUDU OČISTĚNO I V MÍSTĚ POZNEJŠNÍ A MASTIKU LOMONOKA

VŠECHNY ROZMĚRY JE NUTNO OVĚŘIT NA STAVBĚ !!!!!

VEDOUCI PROJEKTANT: ING. V. VOMOČIL	ČÍSLO ZAKÁZKY 2019/18 STUPEŇ: DPS
--	--------------------------------------

INVESTOR: MÍSTO: PRELOUČ, ČESKOSLOVENSKÉ ARMÁDY 1665, PRELOUČ
OBJEKT: PRELOUČ, MASÁŽITÝLO NÁMĚSTÍ Č.P. 1
ZS MASÁŽITÝLO NÁMĚSTÍ Č.P. 1, PRELOUČ –
OPRAVA STROPU NAD UČEBNOU HUDEBNÍ VÝCHOVY
ÚPRAVY STÁVAJÍCÍHO KROVU